



CheonjiBio

化 肥 制 造 公 司

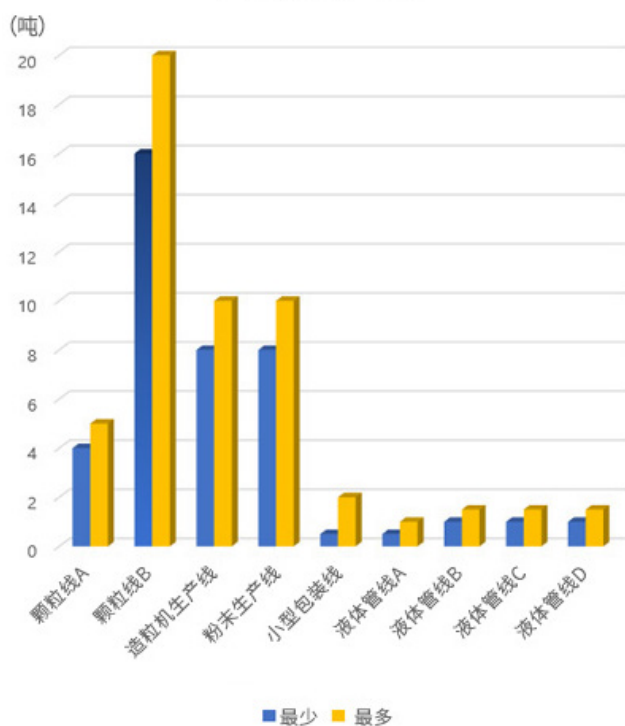
www.cheonjibio.com

设施容量

(单位:吨)

类别	细节	每小时产量	备注
颗粒线 A	简单混合生产 N, P, K, Ca, Mg, S, SiO ₂ +TE	4 ~ 5	批量混合
颗粒线 B	简单混合生产 N, P, K, Ca, Mg, S, SiO ₂ +TE	16 ~ 20	批量混合
造粒生产产线	以一种形式生产肥料	8 ~ 10	一种类型/涂层
粉末生产线	化肥生产 用于灌溉和功能肥料	8 ~ 10	10kg / 20kg
小型包装线	小包装生产	0.5 ~ 2	250g / 500g / 700g / 1kg / 2kg
液体管线 A	功能肥料生产	0.5 ~ 1	100mL / 250mL / 300mL / 500mL 1L / 2L / 4L / 10L
液体管线 B	功能肥料生产	1 ~ 1.5	100mL / 250mL / 300mL / 500mL 1L / 2L / 4L / 10L
液体管线 C	功能肥料生产	1 ~ 1.5	100mL / 250mL / 300mL / 500mL 1L / 2L / 4L / 10L
液体管线 D	功能肥料生产	1 ~ 1.5	100mL / 250mL / 300mL / 500mL 1L / 2L / 4L / 10L

每小时产量



目录

1 天然土壤调理剂

为什么是伊利石?	9
伊利石	11
世界伊利石	13

2 常量营养素

粉末-100%水溶性

维生素绿	17
胡萝卜素-K	19
糖钙	21

3 生物刺激剂

液体

MAGIC-FARM	25
SUPER-GROW	27
AMINO-CM	29
SUPER-RON	33
COLOR-MIN	35
SUGAR-CALCIUM	37

4 生物控制器

速度	41
----------	----

肥料

品名	类型	描述	N成分 (%)			主要营养成分 (%)		次要营养素 (%)			
			Amn N	Nitric N	Total N	P ₂ O ₅	K ₂ O	CaO	MgO	S	SiO ₂
ILLITE	Powder	100% Illite (Organic)				AVG 0.02	AVG 7.26	AVG 0.01	AVG 0.25		AVG 52.01
WORLD ILLITE	Dispersing Granules	Illite 23CaO + 5MgO 12S + 10SiO ₂ + TE						23	5	12	10
VITA-GREEN	Powder (100% Soluble)	N-P-K L-AAs (9) BEMs (Carnitine, Inositol, etc.)	10	2	12	12	12			13	
CAROTENE-K	Powder (100% Soluble)	20%P + 40%K FA BEMs (β -Carotene, Betaine, etc.)				20	40				
SUGAR CALCIUM	Powder (100% Soluble)	24% CaO FA 10% Stevia BEMs (PS, Inositol, Mannitol)						24			
MAGIC-FARM	Liquid	L-AAs (9) BEMs (CDKs, P agent)									
SUPER-GROW	Liquid	L-AAs (9) BEMs (CDKs, P agent)									
AMINO-CM	Liquid	L-AAs (18) CaO + MgO BEMs (CDKs, Enzymes, etc.)		7.5	7.5			7	4		
SUPER-RON	Liquid	L-AAs (12) FA BEMs (Carotenoids, CDKs)									
COLOR-MIN	Liquid	L-AAs (12) FA BEMs (Flavonoids, Enzymes, etc.)									
SUGAR CALCIUM	Liquid	11% Chelated CaO FA 10% Stevia BEMs (PS, Inositol, Mannitol)						11			
SPEED	Liquid	Spreading & Penetration Control Foam									

微量营养素 (%)						生物增强					包装重量
B	Zn	Fe	Cu	Mn	Mo	L-Amino acids	Humic acids	Fulvic acids	Illite	BEMs	
	●	●	●	●					100%		20kg, 1TON BAG
0.1	0.05	0.05			0.005				●		20kg, 1TON BAG
0.05					0.005	●				●	0.5/0.7/1.0/2.0/10/20kg 1TON BAG
0.05					0.0005			●		●	0.5/0.7/1.0/2.0/10/20kg 1TON BAG
						●		●		●	0.5/0.7/1.0/2.0/10/20kg 1TON BAG
0.05					0.005	●				●	0.5/1.0/2.0/4.0/10.0L 1 IBC TANK
0.05					0.005	●				●	0.5/1.0/2.0/4.0/10.0L 1 IBC TANK
						●				●	0.5/1.0/2.0/4.0/10.0L 1 IBC TANK
0.05					0.005	●				●	0.5/1.0/2.0/4.0/10.0L 1 IBC TANK
0.05					0.005	●		●		●	0.5/1.0/2.0/4.0/10.0L 1 IBC TANK
						●		●		●	0.5/1.0/2.0/4.0/10.0L 1 IBC TANK
										●	0.1/4.0/10.0L 1 IBC TANK

种植作物 解决

从预防到治疗,是整个作物周期的整体解决方案。

因此,我们为农民提供了一系列解决方案,以持续照顾他们的作物健康。我们希望他们拥有满足作物需求的工具,从而最大限度地发挥他们的潜力。

1 天然土壤调理剂

有机螯合剂和微生物助剂,可提供土壤改良、pH中和和EC减少等益处。



2 常量营养素

一种以最低有效输入量提供必需营养的解决方案。





土壤



叶面肥料



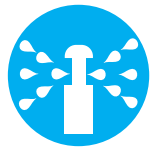
温室



除尘



滴灌



洒水喷头

3

生物刺激剂

微生物解决方案, 促进从根部到果实的优质生长。



4

生物控制

一种有助于植物吸收营养并保持有效期的功能性解决方案

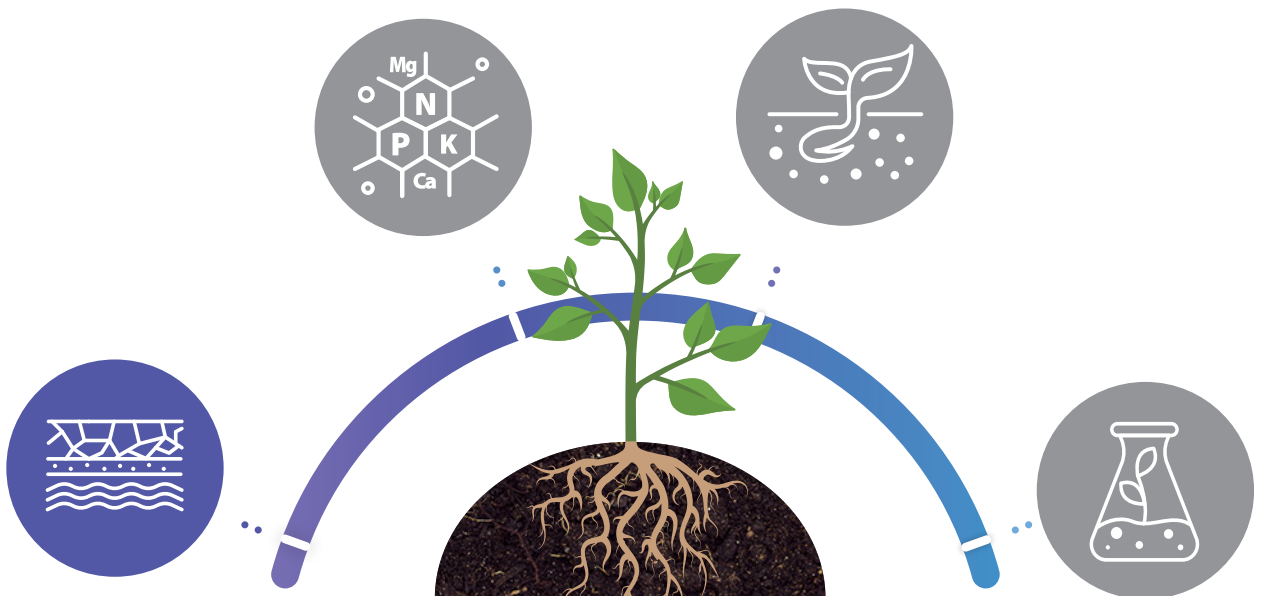


种植作物

解决

1 天然土壤调理剂

有机螯合剂和微生物助剂,可提供土壤改良、pH中和和EC减少等益处。



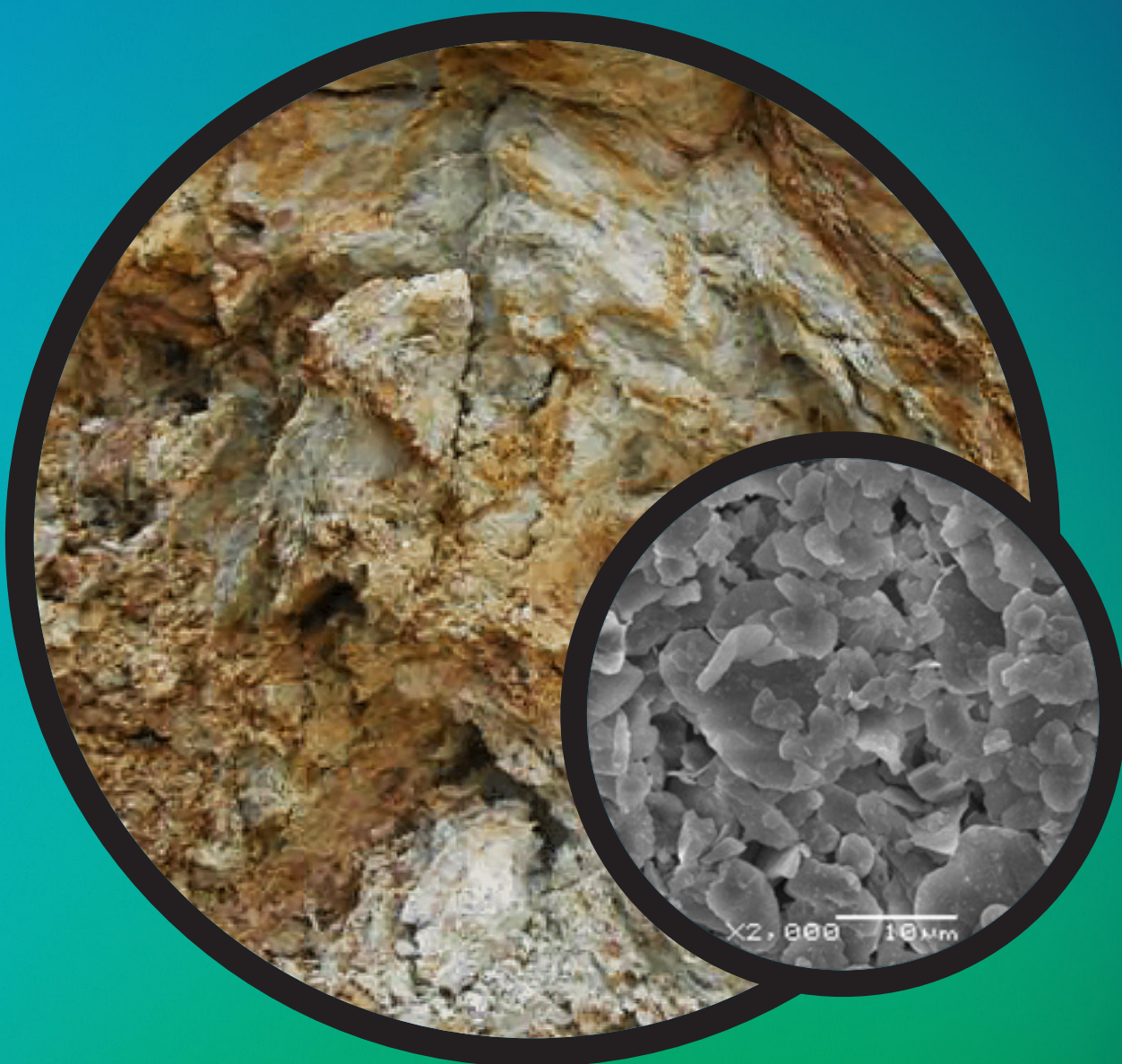
天然土壤调理剂

有机螯合剂和微生物助剂,可提供土壤改良、pH中和和EC减少等益处。



YEONGDONG
ILLITE

- 伊利石
- 世界伊利石



为什么是伊利石?



分销和质量

CHEONJIBIO生产的伊利石
纯度高于其他地区。伊利石在
魁北克、加拿大、美国伊利诺
伊州、中国四川和澳大利亚都
有少量分布,但韩国的永同郡
是世界上唯一一个沉积有大
量矿脉的地方。



水热反应

CHEONJIBIO伊利石是世界上唯一一种在
250°C的水中存活了数亿年的伊利石。伊利
石是通过两次水热反应形成的。

» 韩国忠清北道永同郡地区



ILLITE是一种天然土壤调节剂、有机螯合剂和

微生物刺激剂, 具有以下优点:

- 提供氧化的可溶性碳源, 从而改善长期土壤pH值
- 提高施用营养素的效率和可用性



- 螯合土壤微量营养素, 增加其可用性

- 提高阳离子交换能力

- 增强土壤结构和生物学

- 通过提高持水能力和更好地渗透土壤来减少对水的需求 ·

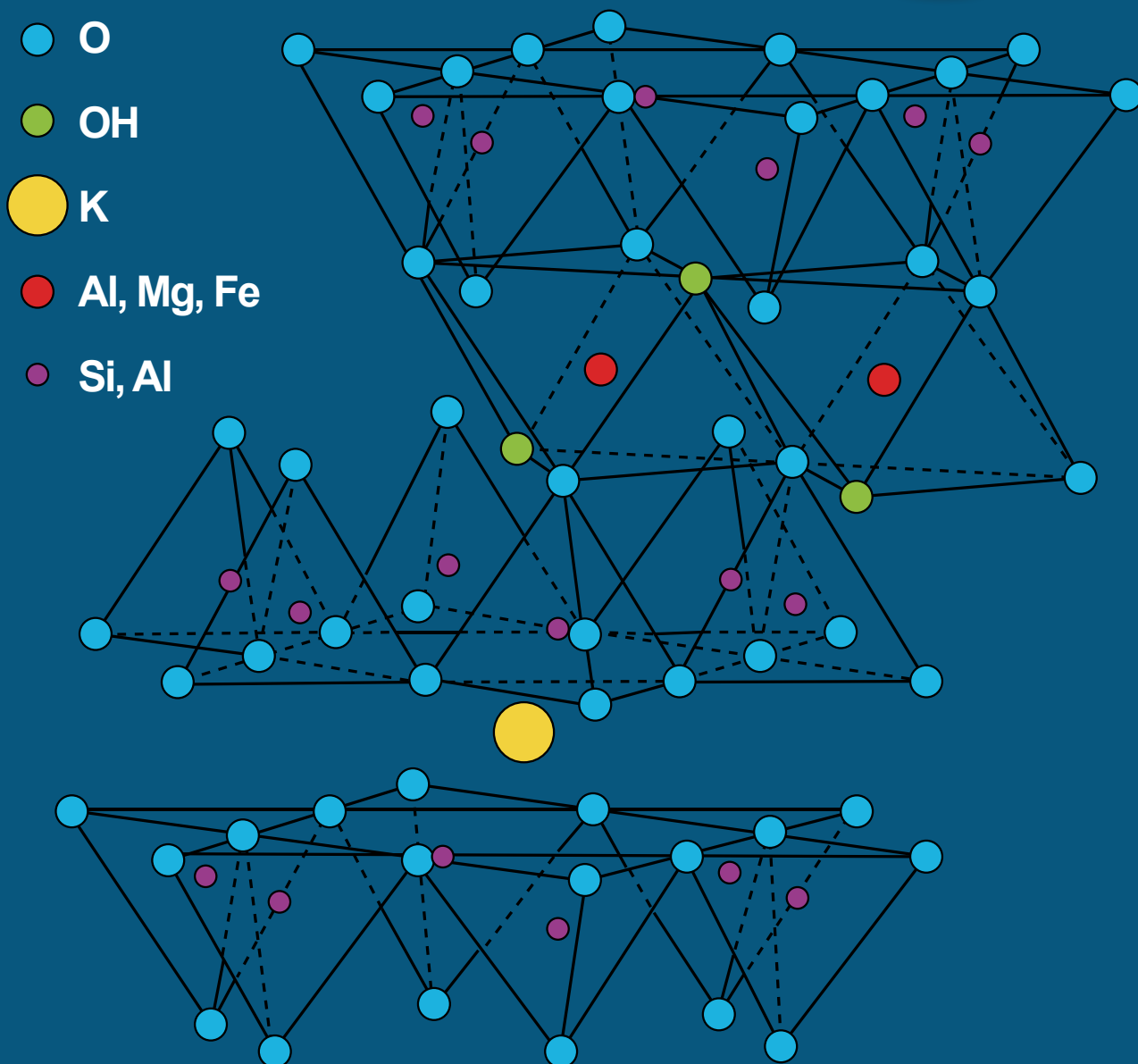
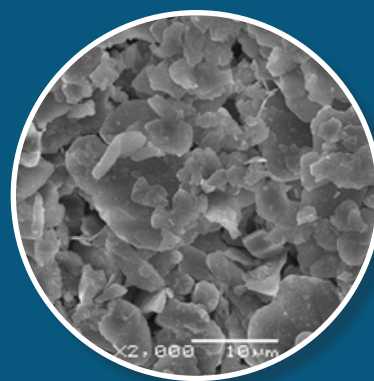


除臭、抗菌效果

- 重金属离子 (Pb、Cd等) 的吸附

- 改善水质

伊利石结构

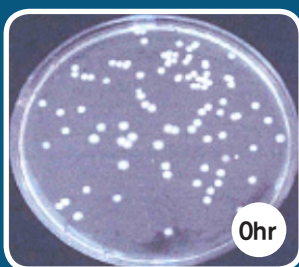


· 基本化学结构	$K_{0.8-0.9}(Al, Fe, Mg)_2(Si, Al)_4O_{10}(OH)_2$
· 零电荷点 (PZC)	9.6 -与其他矿物相比,在相对较高的pH下,由于负电荷,吸附被激活。
· 2:1层状硅酸盐云母矿物,一个八面体层夹在两个四面体层之间	

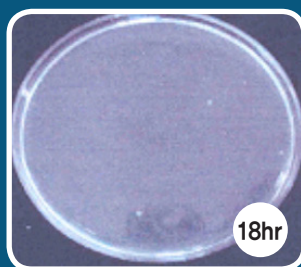
产品名称	伊利石
类型	粉末
描述	100%伊利石(有机)
尺寸	1~2 μ m
比重	2.6~2.9
颜色	黄色

AVG wt. %		
主要营养成分 (%)	P ₂ O ₅	0.02
	K ₂ O	7.26
其他营养素 (%)	CaO	0.01
	MgO	0.25
	SiO ₂	52.01
微量营养素 (ppm)	Zn	29.3
	Fe	2.3
	Cu	1.8
	Mn	0.01

抗菌性能测试

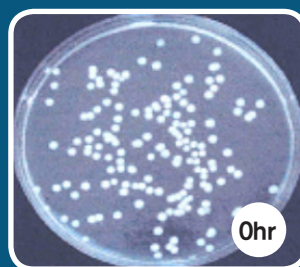


0hr

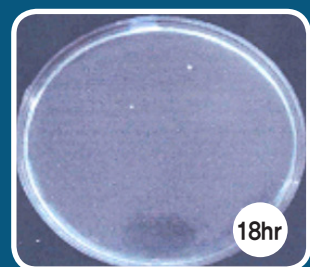


18hr

S 金黄色葡萄球菌99.9%的抗菌效果

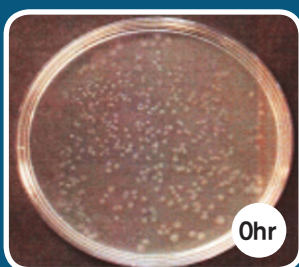


0hr

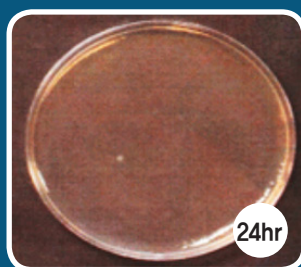


18hr

K 肺炎克雷伯菌99.9%的抗菌效果



0hr

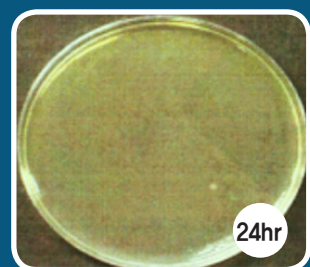


24hr

E 大肠杆菌99.9%的抗菌效果



0hr



24hr

假单胞菌99.9%的抗菌效果



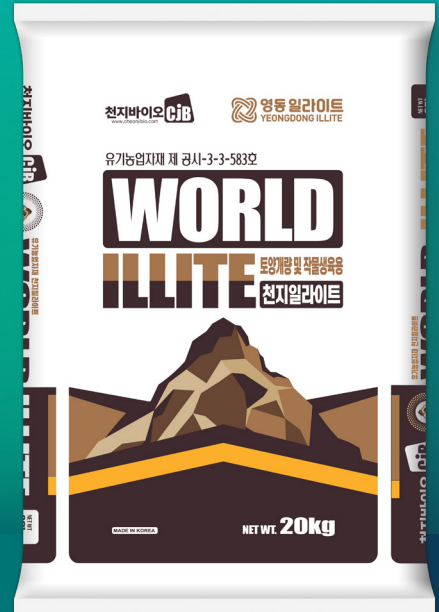
土壤



温室

世界伊利石

配方：分散颗粒 (DG) | 颜色：棕色



组成

次要营养素

氧化钙 (CaO)	23.0% w/w
氧化镁 (MgO)	5.0% w/w
硫 (S)	12.0% w/w
二氧化硅 (SiO ₂)	10.0% w/w

微量营养素

硼 (B)	0.1% w/w
锌 (Zn)	0.05% w/w
铁 (Fe)	0.05% w/w
钼 (Mo)	0.005% w/w

功能和优点

1. 提供氧化的可溶性碳源, 改善长期土壤pH值
2. 提高施用营养素的效率和可用性
3. 整合土壤微量营养素, 增加其可用性
4. 提高阳离子交换能力
5. 增强土壤结构和生物
6. 通过提高持水能力和更好地渗透土壤来减少对水的需求

包装



应用

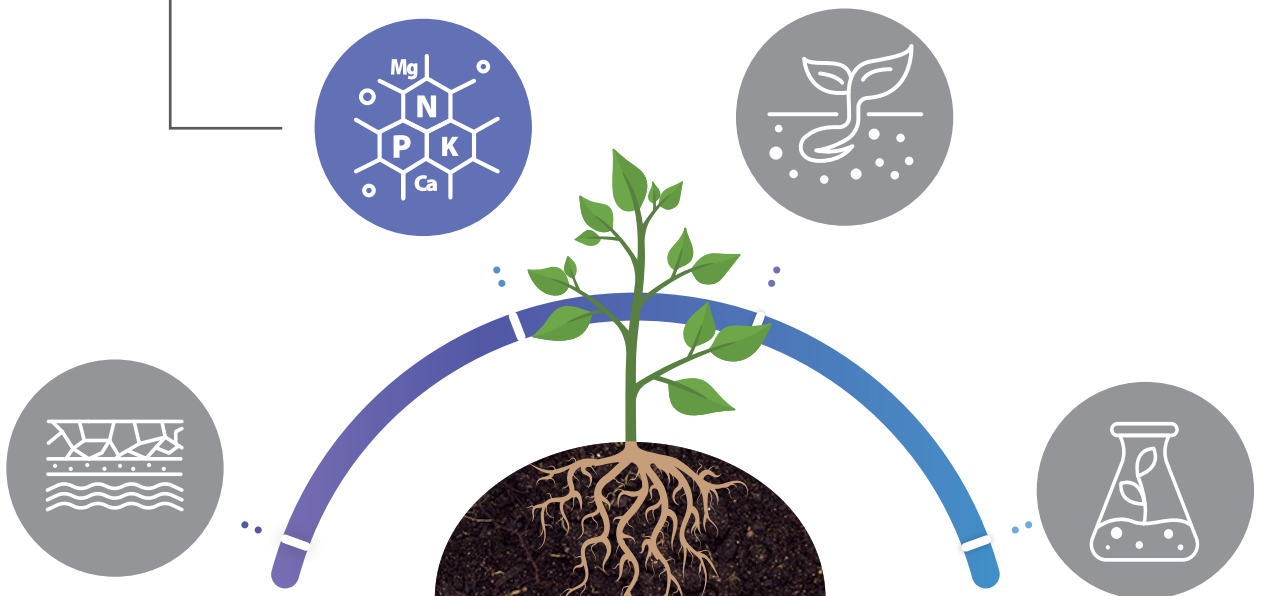
作物		剂量	适用时间
梨果类水果	苹果, 梨。	600~2000kg/1ha	种植前使用
核果	油桃, 杏, 桃, 李子, 杏仁, 樱桃, 葡萄。		
柑橘	桔子, 柠檬, 橘子。		
浆果	草莓, 藤浆果, 蓝莓, 树莓。	1,200~2,000kg / 1ha	播种前或播种期间使用
蔬菜	西瓜, 甜椒, 番茄, 黄瓜, 茄子, 胡椒, 南瓜, 南瓜, 西葫芦。		
叶子类蔬菜	生菜、菠菜、芹菜。	600~2,000kg / 1ha	播种前或播种期间使用
甘蓝类蔬菜	花椰菜, 花椰菜, 球芽甘蓝。		
块根和块茎	土豆, 大蒜, 洋葱, 小葱, 胡萝卜。	600~1,200kg / 1ha	播种前或播种期间使用
亚热带的	鳄梨, 番石榴, 奇异果, 榴莲。		

种植作物

解决

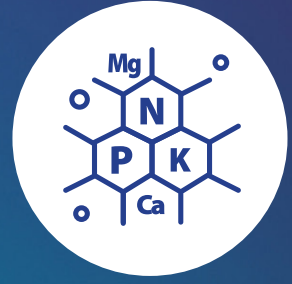
2 常量营养素

一种以最低有效输入量提供必需营养的解决方案。



常量营养素

一种以最低有效输入量提供必需营养的解决方案。



- 维生素绿
- 胡萝卜素-K
- 糖钙





叶面肥料



温室



滴灌



洒水喷头

VITA GREEN

配方：粉末 | 颜色：棕色



组成

氮成分

总氮	12.0% w/w
弹药N	10.0% w/w
硝酸氮	2.0% w/w

主要营养成分

五氧化二磷 (P ₂ O ₅)	12.0% w/w
氧化钾 (K ₂ O)	12.0% w/w

次要营养素

硫 (S)	13.0% w/w
-------	-----------

微量营养素

硼 (B)	0.05% w/w
钼 (Mo)	0.005% w/w

生物增强

L-游离氨基酸 (9)	●
L-肉碱	●
Betaine	●
β-胡萝卜素	●
肌醇	●

功能和优点

1. 根系发育
-刺激次生根的发育,增加分枝杆菌科的存在和数量的根毛
2. 开花和定植
-延长花粉管有利于花朵繁殖
-提高花粉粒的发芽率,提高花粉品质
-诱导开花,利于坐果
3. 促进光合作用和叶绿素的形成
4. 激活植物免疫系统的机制
5. 提高对非生物胁迫的耐受性
6. 激活因低温和低光照条件而中断的生长

应用

作物		剂量	适用时间
梨果类水果	苹果, 梨。	<ul style="list-style-type: none"> ●叶面： 2.5 ~ 4kg / 1ha (700倍稀释) ●滴灌： 20 ~ 30kg / 1ha 	<ul style="list-style-type: none"> ●花期：1~2次 ●坐果期：1次 ●果实膨大期：1~2次
核果	油桃, 杏, 桃, 李子, 杏仁, 樱桃, 葡萄。		
柑橘	桔子, 柠檬, 橘子。		
浆果	草莓, 藤浆果, 蓝莓, 树莓。	<ul style="list-style-type: none"> ●叶面： 2.5 ~ 3.5kg / 1ha (700倍稀释) ●滴灌： 25 ~ 30kg / 1ha 	<ul style="list-style-type: none"> ●生根阶段：1次 ●花期：1~2次 ●坐果期：1次 ●果实膨大期：1~2次
蔬菜	西瓜, 甜椒, 番茄, 黄瓜, 茄子, 胡椒, 南瓜, 南瓜, 西葫芦。		
叶子类蔬菜	生菜, 菠菜, 芹菜。	<ul style="list-style-type: none"> ●叶面： 2.5 ~ 3.5kg / 1ha (700倍稀释) ●滴灌： 25 ~ 30kg / 1ha 	<ul style="list-style-type: none"> ●生根阶段：1次 ●花期：1~2次
甘蓝类蔬菜	花椰菜, 花椰菜, 球芽甘蓝。		
块根和块茎	土豆, 大蒜, 洋葱, 小葱, 胡萝卜。	<ul style="list-style-type: none"> ●叶面： 2.5 ~ 4kg / 1ha (700倍稀释) ●滴灌： 20 ~ 30kg / 1ha 	<ul style="list-style-type: none"> ●生根阶段：1次 ●生长阶段：1~2次 ●果实膨大期：1~2次
亚热带的	鳄梨, 番石榴, 奇异果, 榴莲。		

包装





叶面肥料



温室



滴灌



洒水喷头

CARO TENE-K

配方：粉末 | 颜色：棕色



组成

主要营养成分

五氧化二磷 (P ₂ O ₅)	20.0% w/w
氧化钾 (K ₂ O)	40.0% w/w

微量营养素

硼 (B)	0.05% w/w
钼 (Mo)	0.0005% w/w

生物增强

- 黄腐酸
- L-半胱氨酸
- Betaine
- β-胡萝卜素

功能和优点

- 1.改善水果的质量、外观、大小和均匀性
- 2.通过促进水果的成熟和收获有利于糖的形成
- 3.增加水果的含糖量
- 4.在吸收更困难的时候使用,例如低温
- 5.营养和/或纠正钾缺乏

应用

作物		剂量	适用时间
梨果类水果	苹果, 梨。	<ul style="list-style-type: none"> • 叶面 : 2.5 ~ 4kg / 1ha (500倍稀释) • 滴灌 : 20 ~ 30kg / 1ha 	<ul style="list-style-type: none"> • 果实膨大期:1~2次 • 果实着色阶段:2~3次
核果	油桃, 杏, 桃, 李子, 杏仁, 樱桃, 葡萄。		
柑橘	桔子, 柠檬, 橘子。		
浆果	草莓, 藤浆果, 蓝莓, 树莓。	<ul style="list-style-type: none"> • 叶面 : 2.5 ~ 3.5kg / 1ha (500倍稀释) • 滴灌 : 25 ~ 30kg / 1ha 	
蔬菜	西瓜, 甜椒, 番茄, 黄瓜, 茄子, 胡椒, 南瓜, 南瓜, 西葫芦。		
叶子类蔬菜	生菜、菠菜、芹菜。	<ul style="list-style-type: none"> • 叶面 : 2.5 ~ 3.5kg / 1ha (500倍稀释) • 滴灌 : 25 ~ 30kg / 1ha 	<ul style="list-style-type: none"> • 果实和叶片膨胀阶段: 1~2次
甘蓝类蔬菜	花椰菜, 花椰菜, 球芽甘蓝。		
块根和块茎	土豆, 大蒜, 洋葱, 小葱, 胡萝卜。	<ul style="list-style-type: none"> • 叶面 : 2.5 ~ 4kg / 1ha (500倍稀释) • 滴灌 : 20 ~ 30kg / 1ha 	<ul style="list-style-type: none"> • 果实膨大期:1~2次 • 果实着色阶段:1~2次
亚热带的	鳄梨, 番石榴, 奇异果, 榴莲。		

包装





叶面肥料



温室



滴灌



洒水喷头

SUGAR CALCIUM

配方：粉末 | 颜色：象牙色



组成

次要营养素
氧化钙 (CaO)

24.0% w/w

生物增强

L-游离氨基酸	5.00% w/w
黄腐酸	5.00% w/w
多糖	25.00% w/w
肌醇	1.00% w/w
甘露醇	1.00% w/w
甜菊提取物	10.00% w/w

功能和优点

1. 增加水果的含糖量
2. 构造果实并提高最终白利糖度
3. 结合了L-游离氨基酸和多糖的螯合和刺激作用
4. 钙同化不足或不平衡的矫正剂

应用

作物		剂量	适用时间
梨果类水果	苹果, 梨。	<ul style="list-style-type: none"> • 叶面 : 2.5 ~ 4kg / 1ha (700倍稀释) • 滴灌 : 20 ~ 30kg / 1ha 	<ul style="list-style-type: none"> • 果实膨大期:1次 • 果实着色阶段:2~3次
核果	油桃, 杏, 桃, 李子, 杏仁, 樱桃, 葡萄。		
柑橘	桔子, 柠檬, 橘子。		
浆果	草莓, 藤浆果, 蓝莓, 树莓。	<ul style="list-style-type: none"> • 叶面 : 2.5 ~ 3.5kg / 1ha (700倍稀释) • 滴灌 : 25 ~ 30kg / 1ha 	
蔬菜	西瓜, 甜椒, 番茄, 黄瓜, 茄子, 胡椒, 南瓜, 南瓜, 西葫芦。		
叶子类蔬菜	生菜、菠菜、芹菜。	<ul style="list-style-type: none"> • 叶面 : 2.5 ~ 3.5kg / 1ha (700倍稀释) • 滴灌 : 25 ~ 30kg / 1ha 	<ul style="list-style-type: none"> • 果实和叶片膨胀阶段: 1~2次
甘蓝类蔬菜	花椰菜, 花椰菜, 球芽甘蓝。		
块根和块茎	土豆, 大蒜, 洋葱, 小葱, 胡萝卜。	<ul style="list-style-type: none"> • 叶面 : 2.5 ~ 4kg / 1ha (700倍稀释) • 滴灌 : 20 ~ 30kg / 1ha 	<ul style="list-style-type: none"> • 果实膨大期:1次 • 果实着色阶段:2~3次
亚热带的	鳄梨, 番石榴, 奇异果, 榴莲。		

包装

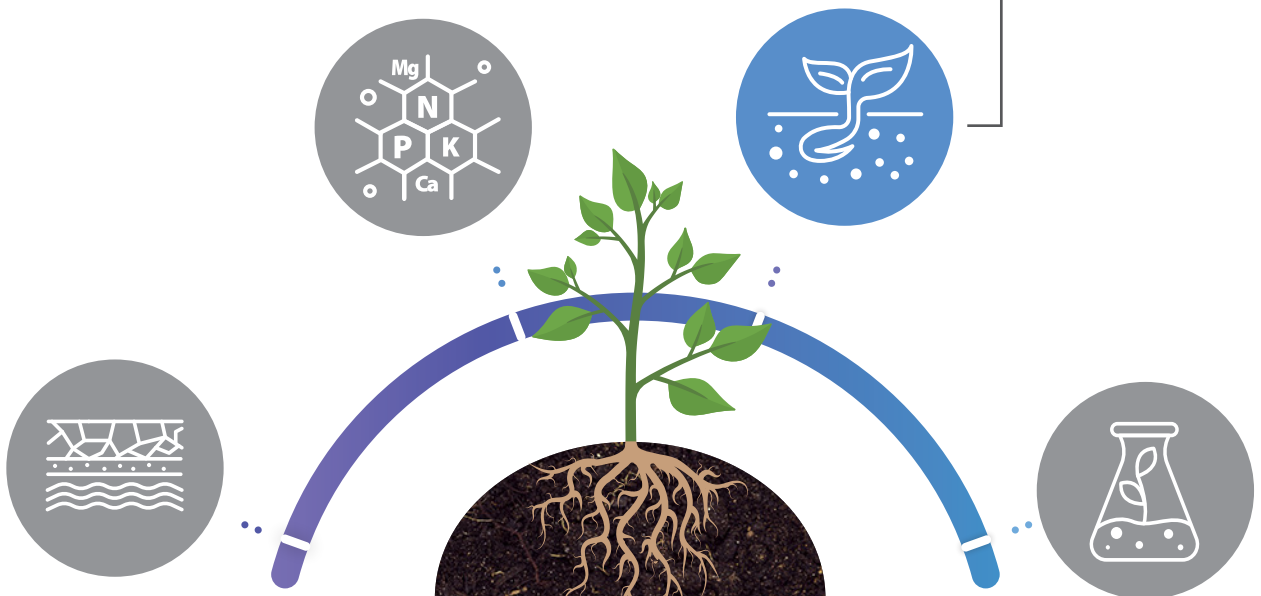


种植作物

解决

3 生物刺激剂

微生物解决方案, 促进从根部到果实的优质生长。



生物刺激剂

微生物解决方案, 促进从根部到果实的高质量生长。



- 魔法武器
- 超生长
- 氨基-CM
- 超RON
- COLOR-MIN
- 糖钙





叶面肥料



温室



滴灌



洒水喷头

MAGIC FARM



配方：液体 | 颜色：橙色



组成

微量营养元素

硼 (B)

0.05% w/w

钼 (Mo)

0.005% w/w

生物增强

L-游离氨基酸 (9)

CDKs

P 代理



功能和优点

1.生理诱导剂

2.植物激素启动子

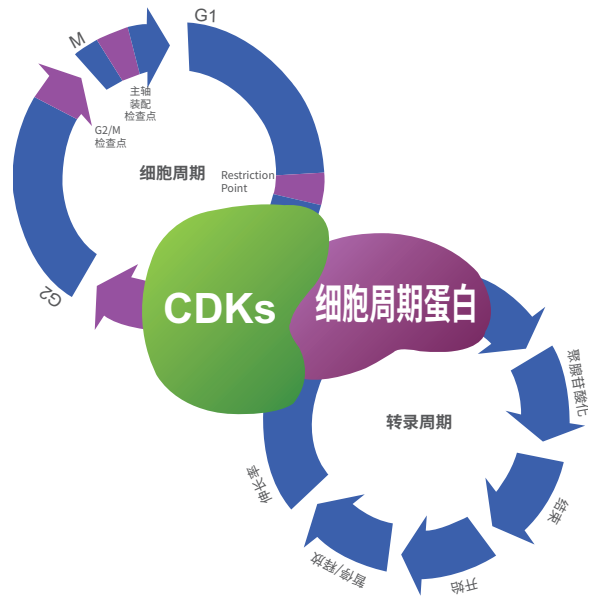
3.改善营养吸收

4.鼓励授粉

5.增加植物的活力

6.提高抗寒性

7.刺激新陈代谢, 增加能源物质的生产



应用

作物		剂量	适用时间
梨果类水果	苹果, 梨。	<ul style="list-style-type: none"> ●叶面： 2.5 ~ 3L / 1ha (1000倍稀释) ●滴灌： 20 ~ 30L / 1ha 	<ul style="list-style-type: none"> ●花期：1~2次 ●坐果期：1次 ●果实膨大期：1~2次
核果	油桃, 杏, 桃, 李子, 杏仁, 樱桃, 葡萄。		
柑橘	桔子, 柠檬, 橘子。		
浆果	草莓, 藤浆果, 蓝莓, 树莓。	<ul style="list-style-type: none"> ●叶面： 2 ~ 2.5L / 1ha (1000倍稀释) ●滴灌： 25 ~ 30L / 1ha 	<ul style="list-style-type: none"> ●生根阶段：1次 ●花期：1~2次 ●坐果期：1次 ●果实膨大期：1~2次
蔬菜	西瓜, 甜椒, 番茄, 黄瓜, 茄子, 胡椒, 南瓜, 南瓜, 西葫芦。		
叶子类蔬菜	生菜、菠菜、芹菜。	<ul style="list-style-type: none"> ●叶面： 2 ~ 2.5L / 1ha (1000倍稀释) ●滴灌： 25 ~ 30L / 1ha 	<ul style="list-style-type: none"> ●生根阶段：1次 ●花期：1~2次
甘蓝类蔬菜	花椰菜, 花椰菜, 球芽甘蓝。		
块根和块茎	土豆, 大蒜, 洋葱, 小葱, 胡萝卜。	<ul style="list-style-type: none"> ●叶面： 2.5 ~ 3L / 1ha (1000倍稀释) ●滴灌： 20 ~ 30L / 1ha 	<ul style="list-style-type: none"> ●生根阶段：1次 ●生长阶段：1~2次 ●果实膨大期：1~2次
亚热带的	鳄梨, 番石榴, 奇异果, 榴莲。		

包装





叶面肥料



温室



滴灌



洒水喷头

SUPER GROW



配方：液体 | 颜色：橙色

组成

微量营养元素

硼 (B)	0.05% w/w
钼 (Mo)	0.005% w/w

生物增强

- L-游离氨基酸 (9)
- CDKs
- P 代理

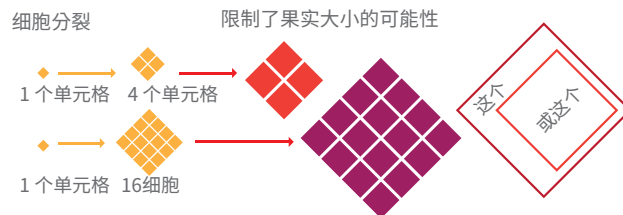
功能和优点

1. 根系发育
 - 刺激次生根的发育, 增加分枝杆菌科的存在和数量的根毛
2. 开花和定植
 - 延长花粉管有利于花朵繁殖
 - 提高花粉粒的发芽率, 提高花粉品质
 - 诱导开花, 利于坐果
3. 促进光合作用和叶绿素的形成
4. 激活植物免疫系统的机制
5. 提高对非生物胁迫的耐受性
6. 激活因低温和低光照条件而中断的生长conditions

有丝分裂的每一个细胞



只有可能达到特定的最大尺寸



应用

作物		剂量	适用时间
梨果类水果	苹果, 梨。	●滴灌: 20 ~ 30L / 1ha	●花期: 1~2次 ●坐果期: 1次 ●果实膨大期: 1~2次
核果	油桃, 杏, 桃, 李子, 杏仁, 樱桃, 葡萄。		
柑橘	桔子, 柠檬, 橘子。		
浆果	草莓, 藤浆果, 蓝莓, 树莓。	●滴灌: 25 ~ 30L / 1ha	●生根阶段: 1次 ●花期: 1~2次 ●坐果期: 1次 ●果实膨大期: 1~2次
蔬菜	西瓜, 甜椒, 番茄, 黄瓜, 茄子, 胡椒, 南瓜, 南瓜, 西葫芦。		
叶子类蔬菜	生菜、菠菜、芹菜。	●滴灌: 25 ~ 30L / 1ha	●生根阶段: 1次 ●花期: 1~2次
甘蓝类蔬菜	花椰菜, 花椰菜, 球芽甘蓝。		
块根和块茎	土豆, 大蒜, 洋葱, 小葱, 胡萝卜。	●滴灌: 20 ~ 30L / 1ha	●生根阶段: 1次 ●生长阶段: 1~2次 ●果实膨大期: 1~2次
亚热带的	鳄梨, 番石榴, 奇异果, 榴莲。		

包装





叶面肥料



温室



滴灌



洒水喷头

AMINO CM



配方：液体 | 颜色：橙色

组成

氮成分

总氮 7.5% w/w

有机氮 7.5% w/w

次要营养素

氧化钙 (CaO) 7.0% w/w

Magnesium Oxide (MgO) 4.0% w/w

生物增强

L-游离氨基酸 (18)

CDKs

酶



功能和优点

1. 富含低分子量的游离氨基酸, 具有L-进化构型
2. 促进从生理和环境压力因素中快速恢复
3. 改善营养吸收
4. 刺激光合作用并含有过量营养生长
5. 鼓励授粉
6. 增加植物的活力
7. 提高抗寒性
8. 钙、镁同化不足或失衡的矫正剂
9. 增加最终产品的糖含量和感官成分

应用

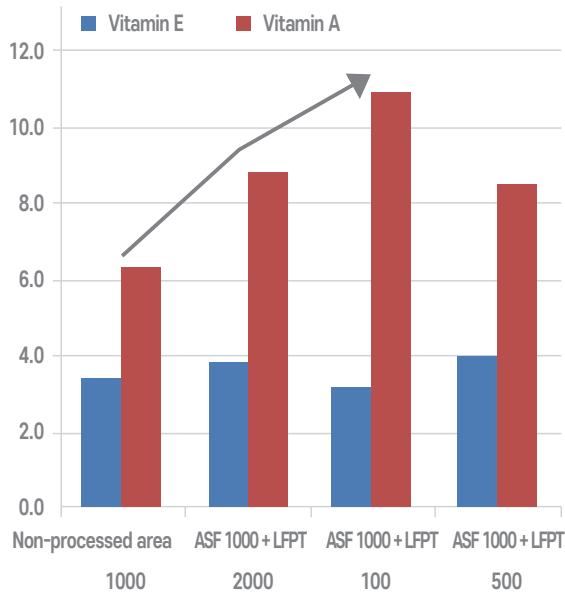
作物		剂量	适用时间
梨果类水果	苹果, 梨。	<ul style="list-style-type: none"> ●叶面： 2.5 ~ 3L / 1ha (500倍稀释) ●滴灌： 20 ~ 30L / 1ha 	<ul style="list-style-type: none"> ●花期：1~2次 ●坐果期：1次 ●果实膨大期：1~2次
核果	油桃, 杏, 桃, 李子, 杏仁, 樱桃, 葡萄。		
柑橘	桔子, 柠檬, 橘子。		
浆果	草莓, 藤浆果, 蓝莓, 树莓。	<ul style="list-style-type: none"> ●叶面： 2 ~ 2.5L / 1ha (500倍稀释) ●滴灌： 25 ~ 30L / 1ha 	<ul style="list-style-type: none"> ●生根阶段：1次 ●花期：1~2次 ●坐果期：1次 ●果实膨大期：1~2次
蔬菜	西瓜, 甜椒, 番茄, 黄瓜, 茄子, 胡椒, 南瓜, 南瓜, 西葫芦。		
叶子类蔬菜	生菜、菠菜、芹菜。	<ul style="list-style-type: none"> ●叶面： 2 ~ 2.5L / 1ha (500倍稀释) ●滴灌： 25 ~ 30L / 1ha 	<ul style="list-style-type: none"> ●生根阶段：1次 ●花期：1~2次
甘蓝类蔬菜	花椰菜, 花椰菜, 球芽甘蓝。		
块根和块茎	土豆, 大蒜, 洋葱, 小葱, 胡萝卜。	<ul style="list-style-type: none"> ●叶面： 2.5 ~ 3L / 1ha (500倍稀释) ●滴灌： 20 ~ 30L / 1ha 	<ul style="list-style-type: none"> ●生根阶段：1次 ●生长阶段：1~2次 ●果实膨大期：1~2次
亚热带的	鳄梨, 番石榴, 奇异果, 榴莲。		

包装

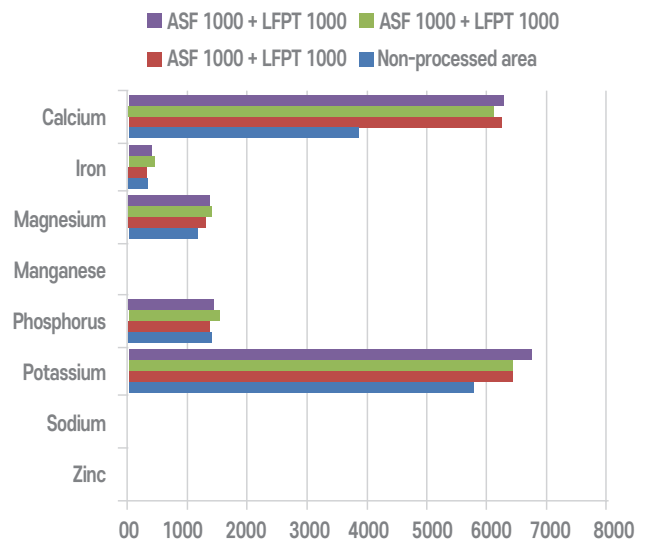


久经考验

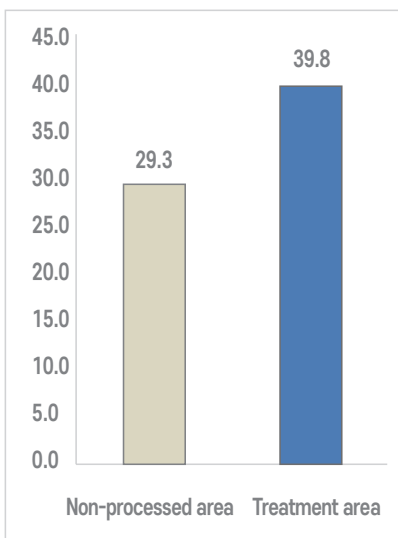
含有丰富的动物氨基酸、蛋白质、壳聚糖、海藻提取物、腐殖酸等,可提高施肥、结实率、膨大率、作物活力、抗寒性等,是一种新概念的防冻综合活性产品。



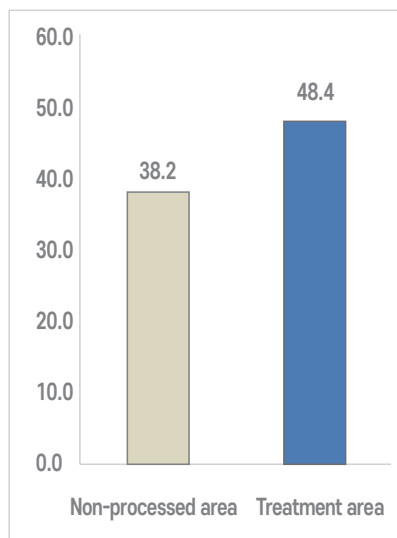
紫苏叶浓度对维生素E和A含量的比较



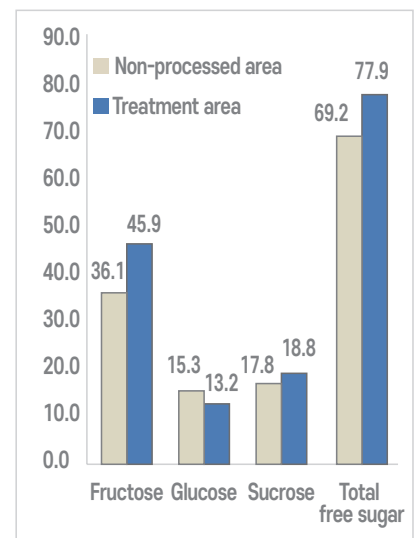
紫苏叶元素含量的比较



维生素C含量比较



抗氧化剂水平比较



按类型划分的含糖量比较

氨基酸的类型

Amino Acid	Amino acids from chicken feather extract (keratin content (% by weight))	Amino acid content of fishmeal extract such as crab, shrimp, etc. (% by weight)
Cystine	0.674	1.358
Methionine	0.284	1.289
Aspartic acid	2.028	5.893
Threonine	0.285	1.972
Serine	0.595	1.740
Glutamic acid	4.271	9.358
Glycine	3.854	3.391
Alanine	2.580	3.105
Valine	2.351	2.912
Isoleucine	1.315	2.752
Leucine	2.908	4.499
Tyrosine	0.371	1.274
Phenylalanine	1.739	1.923
Lysine	1.031	5.436
Histidine	0.348	1.125
Arginine	1.164	2.674
Proline	3.821	2.435
Tryptophan	-	0.665
Sum	29.619	53.801

氨基酸	促进增长	味觉改善	气味	糖含量	着色过	度成熟	备注
Alanine		●		●	●		含有大量苹果汁
Glycine		●	●	●			抗寒性
Valine	●	●	●				抑制病原体生长
Threonine	●	●				●	抗菌
Serine	●	●					糖的积累
Leucine	●●	●	●		●		可存储性
Isoleucine	●●	●			●		参与作物叶绿素生产
Proline		●	●	●	●●	●	可存储性, 消除收敛问题
Cystine	●	●			●		生理活性、抗寒性
Methionine	●	●			●●	●●	耐寒抗菌性能, 乙烯合成
Phenylalanine	●●	●					抑制病原体生长, 抗菌性能
Aspartic acid	●	●●	●	●	●		参与DNA和RNA合成
Lysine	●	●	●				抑制水疱病
Glutamic acid	●	●●	●	●		●	抗菌、抗寒
Arginine	●	●		●			抑制病原体生长
Histidine	●	●					参与作物叶绿素生产
Tyrosine		●●				●	抗病, 增强免疫系统
Tryptophan	●			●	●		生长素, 抗菌, 生根



叶面肥料



温室



滴灌



洒水喷头

SUPER RON



配方：液体 | 颜色：橙色

组成

微量营养元素

硼 (B) 0.05% w/w
钼 (Mo) 0.005% w/w

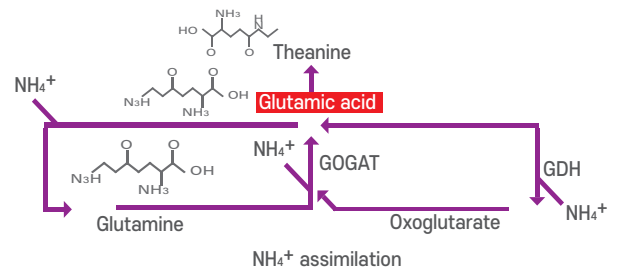
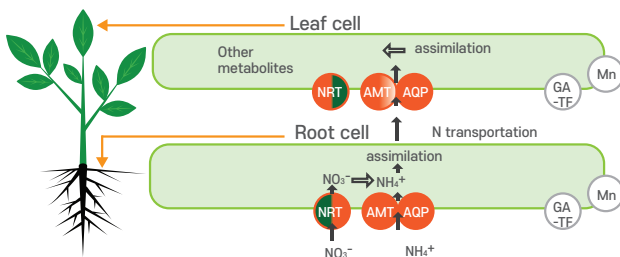
生物增强

L-游离氨基酸 (12)
类胡萝卜素复合体
CDKs



功能和优点

1. 促进细胞分裂和增厚
2. 将植物的能量从储备结构转移到果实上
3. 改善纹理和保护
4. 延长耐用性 (保质期或收获后寿命)
5. 增加口径和水果馅
6. 提高最终产量



应用

作物		剂量	适用时间
梨果类水果	苹果, 梨。	<ul style="list-style-type: none"> ●叶面： 2.5 ~ 3L / 1ha (500倍稀释) ●滴灌： 20 ~ 30L / 1ha 	<ul style="list-style-type: none"> ●果实膨大期:1~2次 ●果实着色阶段:2~3次
核果	油桃, 杏, 桃, 李子, 杏仁, 樱桃, 葡萄。		
柑橘	桔子, 柠檬, 橘子。		
浆果	草莓, 藤浆果, 蓝莓, 树莓。	<ul style="list-style-type: none"> ●滴灌： 25 ~ 30L / 1ha 	
蔬菜	西瓜, 甜椒, 番茄, 黄瓜, 茄子, 胡椒, 南瓜, 南瓜, 西葫芦。		
叶子类蔬菜	生菜、菠菜、芹菜。	<ul style="list-style-type: none"> ●滴灌： 25 ~ 30L / 1ha 	<ul style="list-style-type: none"> ●果实和叶片膨胀阶段： 1~2次
甘蓝类蔬菜	花椰菜, 花椰菜, 球芽甘蓝。		
块根和块茎	土豆, 大蒜, 洋葱, 小葱, 胡萝卜。	<ul style="list-style-type: none"> ●叶面： 2.5 ~ 3L / 1ha (500倍稀释) ●滴灌： 20 ~ 30L / 1ha 	<ul style="list-style-type: none"> ●果实膨大期:1~2次 ●果实着色阶段:1~2次
亚热带的	鳄梨, 番石榴, 奇异果, 榴莲。		

包装





叶面肥料



温室



滴灌



洒水喷头

COLOR MIN



配方：液体 | 颜色：橙色

组成

微量营养元素

硼 (B) 0.05% w/w
钼 (Mo) 0.005% w/w

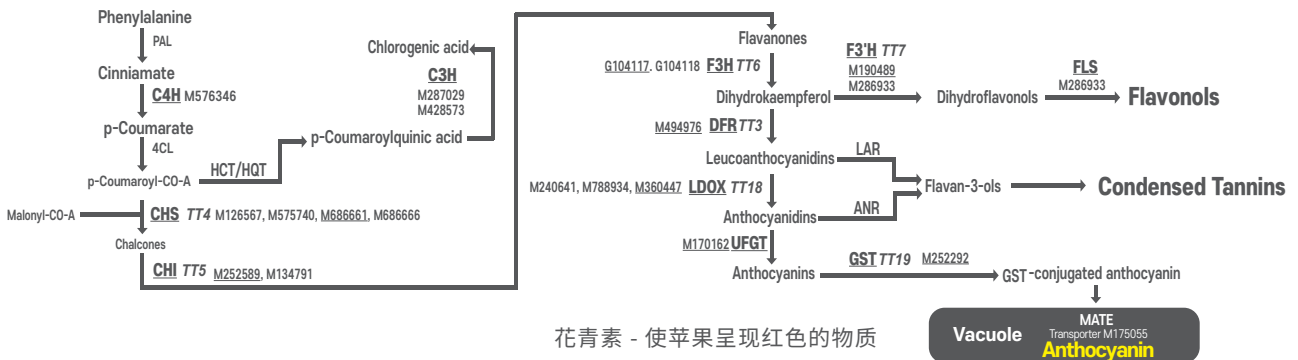
生物增强

L-游离氨基酸 (12)
黄腐酸
黄酮复合物
酶

功能和优点

- 1.对作物产生刺激作用,提高均匀性、一致性和水果的颜色。
- 2.通过促进水果的成熟和收获来促进糖的形成
- 3.增加糖含量
- 4.驱鸟效果

苹果花青素途径



应用

作物		剂量	适用时间
梨果类水果	苹果, 梨。	<ul style="list-style-type: none"> ●叶面： 2.5 ~ 3L / 1ha (500倍稀释) ●滴灌： 20 ~ 30L / 1ha 	<ul style="list-style-type: none"> ●果实膨大期:1~2次 ●果实着色阶段:2~3次
核果	油桃, 杏, 桃, 李子, 杏仁, 樱桃, 葡萄。		
柑橘	桔子, 柠檬, 橘子。		
浆果	草莓, 藤浆果, 蓝莓, 树莓。	<ul style="list-style-type: none"> ●滴灌： 25 ~ 30L / 1ha 	
蔬菜	西瓜, 甜椒, 番茄, 黄瓜, 茄子, 胡椒, 南瓜, 南瓜, 西葫芦。		
叶子类蔬菜	生菜、菠菜、芹菜。	<ul style="list-style-type: none"> ●滴灌： 25 ~ 30L / 1ha 	<ul style="list-style-type: none"> ●果实和叶片膨胀阶段： 1~2次
甘蓝类蔬菜	花椰菜, 花椰菜, 球芽甘蓝。		
块根和块茎	土豆, 大蒜, 洋葱, 小葱, 胡萝卜。	<ul style="list-style-type: none"> ●叶面： 2.5 ~ 3L / 1ha (500倍稀释) ●滴灌： 20 ~ 30L / 1ha 	<ul style="list-style-type: none"> ●果实膨大期:1~2次 ●果实着色阶段:1~2次
亚热带的	鳄梨, 番石榴, 奇异果, 榴莲。		

包装





叶面肥料



温室



滴灌



洒水喷头

SUGAR CALCIUM



配方：液体 | 颜色：棕色

组成

次要营养素
氧化钙 (CaO)

11.0% w/w

生物增强

- L-游离氨基酸 ●
- 黄腐酸 ●
- 多糖 ●
- 肌醇 ●
- 甘露醇 ●
- 甜菊提取物 ●

功能和优点

1. 增加糖含量
2. 构造果实并提高最终白利糖度
3. 结合了L-游离氨基酸和多糖的螯合和刺激作用
4. 钙同化不足或不平衡的矫正剂

应用

作物		剂量	适用时间
梨果类水果	苹果, 梨。	<ul style="list-style-type: none"> ●叶面： 2.5 ~ 3L / 1ha (500倍稀释) ●滴灌： 20 ~ 30L / 1ha 	<ul style="list-style-type: none"> ●果实膨大期:1次 ●果实着色阶段:2~3次
核果	油桃, 杏, 桃, 李子, 杏仁, 樱桃, 葡萄。		
柑橘	桔子, 柠檬, 橘子。		
浆果	草莓, 藤浆果, 蓝莓, 树莓。	<ul style="list-style-type: none"> ●叶面： 2 ~ 2.5L / 1ha (500倍稀释) ●滴灌： 25 ~ 30L / 1ha 	
蔬菜	西瓜, 甜椒, 番茄, 黄瓜, 茄子, 胡椒, 南瓜, 南瓜, 西葫芦。		
叶子类蔬菜	生菜、菠菜、芹菜。	<ul style="list-style-type: none"> ●叶面： 2 ~ 2.5L / 1ha (500倍稀释) ●滴灌： 25 ~ 30L / 1ha 	<ul style="list-style-type: none"> ●果实和叶片膨胀阶段： 1~2次
甘蓝类蔬菜	花椰菜, 花椰菜, 球芽甘蓝。		
块根和块茎	土豆, 大蒜, 洋葱, 小葱, 胡萝卜。	<ul style="list-style-type: none"> ●叶面： 2.5 ~ 3L / 1ha (500倍稀释) ●滴灌： 20 ~ 30L / 1ha 	<ul style="list-style-type: none"> ●果实膨大期:1次 ●果实着色期:2~3次
亚热带的	鳄梨, 番石榴, 奇异果, 榴莲。		

包装

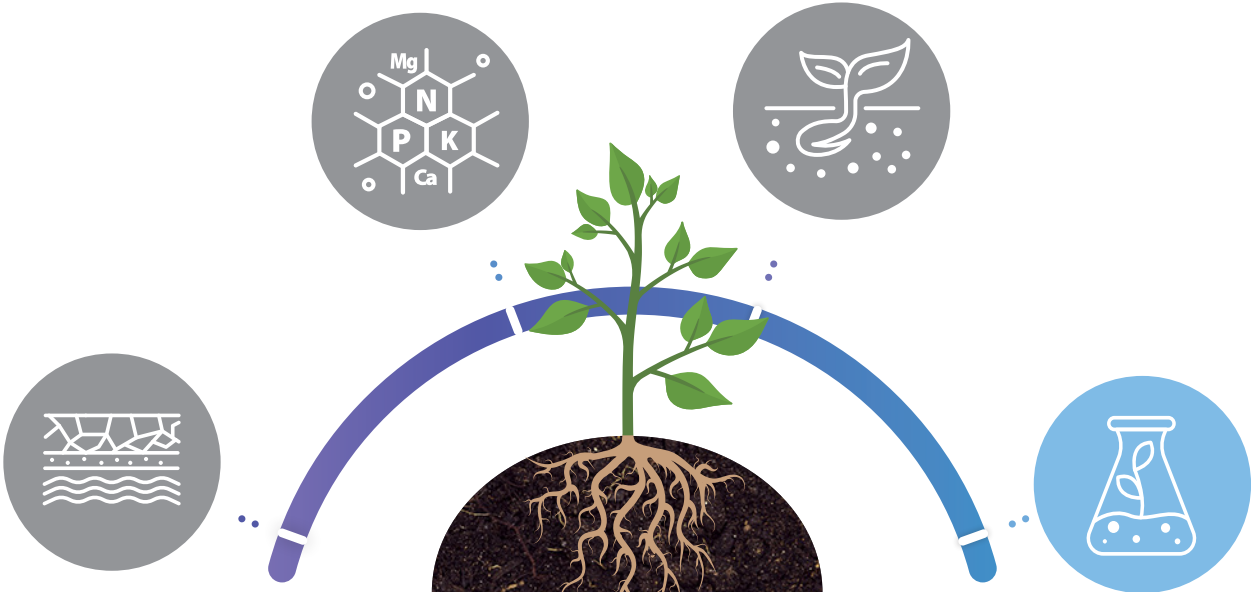


种植作物

解决

4 生物控制

一种有助于植物吸收营养并维持有效期的功能性解决方案。



生物控制

一种有助于植物吸收营养并维持有效期的功能性解决方案。



- 速度





叶面肥料



温室



滴灌



洒水喷头

SPEED



配方：液体 | pH:7.0 | 颜色：白色



组成

- 肥皂 (表面活性剂)

99.0% w/w



功能和优点

1. 分散性

当与杀虫剂结合使用时, SPEED产品可帮助均匀覆盖整个页面从而使活性成分更好地被植物吸收。

2. 耐旱性

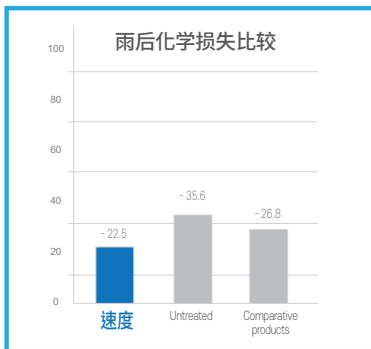
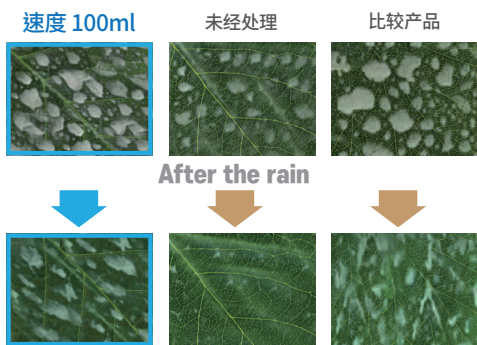
SPEED产品是助剂。它们能够与水结合, 从而保持水分在目标基质上停留更长时间, 使植物体内的水分保持更长时间, 并帮助植物从缺水状态中恢复条件更快。

3. 逐步控制

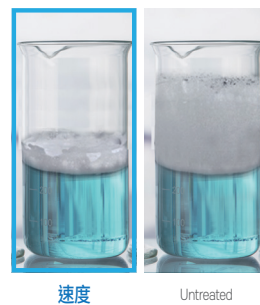
SPEED形成更重、更大的液滴, 这些液滴使目标逐步湿润并将其保持在那里。试验表明, 液滴对目标的湿润性高达100%。

4. 控制形式

它使用方便, 因为它消除了混合化学品时产生的泡沫



混合化学品时的泡沫去除效果



应用

作物		剂量	适用时间
梨果类水果	苹果, 梨。	叶面: 稀释5000倍	生长季节的叶面处理
核果	油桃, 杏, 桃, 李子, 杏仁, 樱桃, 葡萄。		
柑橘	桔子, 柠檬, 橘子。		
浆果	草莓, 藤浆果, 蓝莓, 树莓。		
蔬菜	西瓜, 甜椒, 番茄, 黄瓜, 茄子, 胡椒, 南瓜, 南瓜, 西葫芦。		
叶子类蔬菜	生菜、菠菜、芹菜。		
甘蓝类蔬菜	花椰菜, 花椰菜, 球芽甘蓝。		
块根和块茎	土豆, 大蒜, 洋葱, 小葱, 胡萝卜。		
亚热带的	鳄梨, 番石榴, 奇异果, 榴莲。		

包装



CHEONJIBIO在亚洲、非洲、欧洲和南美的13个国家生产和供应广泛的特种肥料。我们广泛的分销网络通过创新的植物营养解决方案和环保方法为客户提供源源不断的价值。



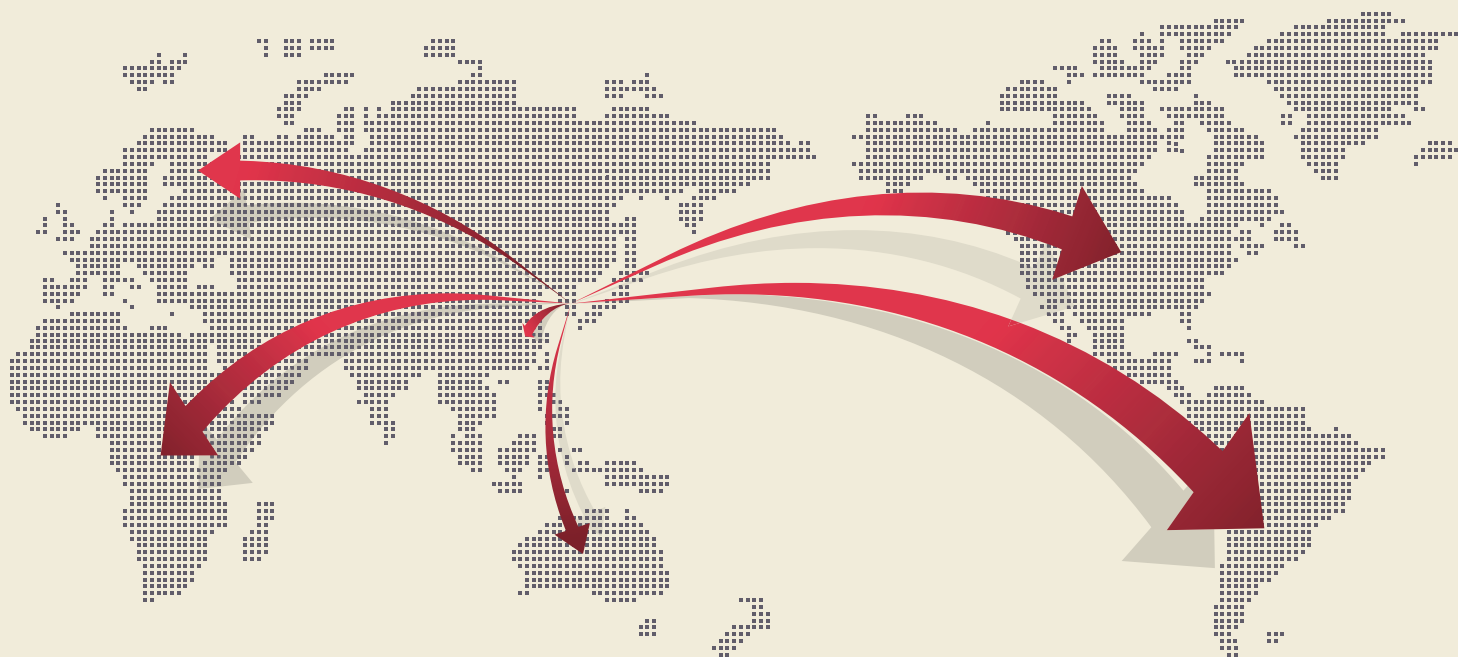
全球业务：

美国、澳大利亚、中国、日本、台湾、泰国、越南、印度尼西亚、西班牙、墨西哥、巴西、捷克共和国、加纳

年生产能力：

复合肥生产线：每年12万吨

液体肥料生产线：每天25000升



企业注册号501-01-51412
首席执行官 Han Ki-Kyun



大韩民国忠清北道永同郡黄干面永同黄干路1452-57号



电话：+82-43-745-8870 传真：+82-43-745-8871
电子邮件 cwihan@cheonjibio.com



WhatsApp



WeChat